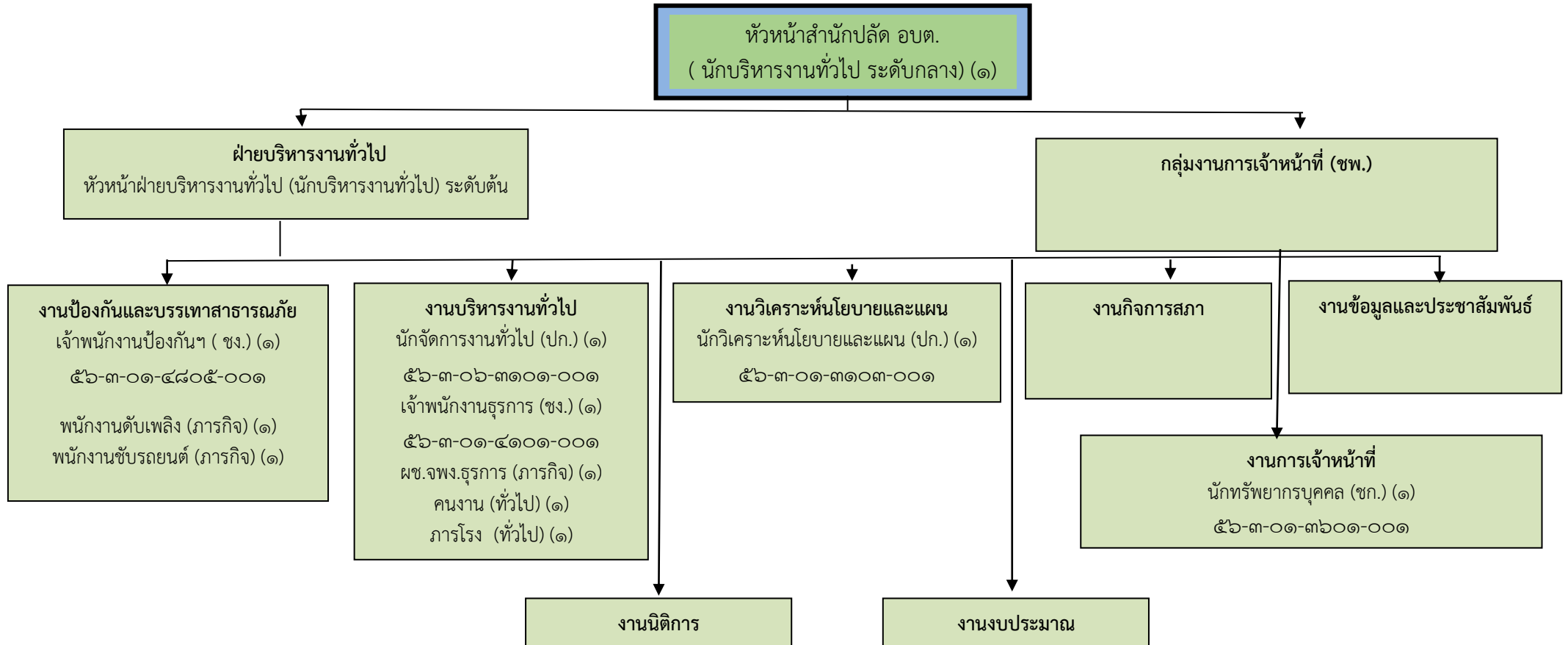
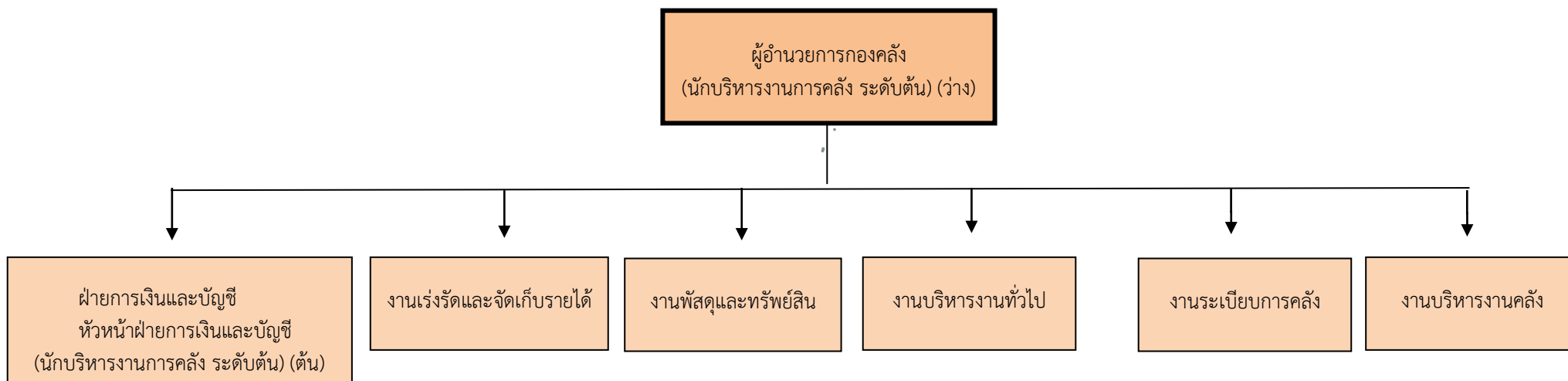


โครงสร้างกรอบอัตรากำลังสำนักงานปลัดองค์การบริหารส่วนตำบลวาริชภูมิ (๐๑)



ประเภท	อำนาจการท้องถิ่น			วิชาการ			ทั่วไป		ลูกจ้างประจำ	พนักงานจ้างตามภารกิจ	พนักงานจ้างทั่วไป	รวม
	สูง	กลาง	ต้น	ชช.	ชพ.	ปก./ชก.	อส.	ปง./ชง.				
อัตราทั้งหมด	๐	๐	๒	๐	๐	๓	๐	๒	๐	๓	๒	๑๒
มีนครอง	๐	๐	๒	๐	๐	๓	๐	๒	๐	๓	๒	๑๒
อัตรารว่าง	๐	๐	-	๐	๐	-	๐	๐	๐	๐	๐	-

โครงสร้างกรอบอัตรากำลังกองคลังองค์การบริหารส่วนตำบลวาริชภูมิ (๐๔)



- นักวิชาการเงินและบัญชี ระดับ ชก. (๑)
- หัวหน้าฝ่ายการเงินและบัญชี (นักบริหารงานการคลัง ระดับต้น) (ต้น)
- จพง.การเงินและบัญชี ระดับ ปง./ชง. (ว่าง)
- เจ้าพนักงานจัดเก็บรายได้ ระดับ ชง. (๑)
- นักวิชาการพัสดุ ระดับ ปก. (๑)
- เจ้าพนักงานพัสดุ ระดับ ปง./ชง. (ว่าง)
- นักจัดการงานทั่วไป (ปก.) (๑)
- เจ้าพนักงานธุรการ ระดับ ปง./ชง. (ว่าง)
- นักวิชาการคลัง ระดับ ปก. (๑)

พนักงานจ้างตามภารกิจ

- ผู้ช่วยเจ้าพนักงานการเงินและบัญชี (๑)

พนักงานจ้างตามภารกิจ

- ผู้ช่วยเจ้าพนักงานจัดเก็บรายได้ (๑)

พนักงานจ้างตามภารกิจ

- ผู้ช่วยเจ้าพนักงานพัสดุ (๑)

พนักงานจ้างตามภารกิจ

- ผู้ช่วยเจ้าพนักงานธุรการ (๑)

ประเภท	อำนาจการท้องถิ่น			วิชาการ			ทั่วไป		ลูกจ้างประจำ	พนักงานจ้างตามภารกิจ	พนักงานจ้างทั่วไป	รวม
	ระดับ	สูง	กลาง	ต้น	ชช.	ชพ.	ปก./ชก.	อส.				
อัตราทั้งหมด	๐	๐	๒	๐	๐	๔	๐	๔	๐	๔	๐	๑๔
มีคนครอง	๐	๐	-	๐	๐	๔	๐	๑	๐	๔	๐	๙
อัตรารว่าง	๐	๐	๒	๐	๐	-	๐	๓	๐	๐	๐	๕

โครงสร้างกรอบอัตรากำลังกองช่างองค์การบริหารส่วนตำบลวาริชภูมิ (๐๕)

ผู้อำนวยการกองช่าง
(นักบริหารงานการช่าง ระดับกลาง)

กลุ่มงานแบบแผนและก่อสร้าง (ชพ.)

กลุ่มงานสาธารณูปโภค (ชพ.)

งานแบบแผนและก่อสร้าง

งานออกแบบและควบคุมอาคาร

งานบริหารงานทั่วไป

งานประสานสาธารณูปโภค

- วิศวกรโยธา ระดับ ปก./ชก. (ว่าง)
- นายช่างโยธา ระดับ ชง. (๑)

- นายช่างโยธา ระดับ ปง. (๑)

- นักจัดการงานทั่วไป ระดับ ปก./ชก. (ว่าง)
- เจ้าพนักงานธุรการ ระดับ ชง. (๑)

- นักจัดการงานช่าง ระดับ ปก./ชก. (ว่าง)
- นายช่างไฟฟ้า ระดับ ปง. (๑)

พนักงานจ้างตามภารกิจ

- ผู้ช่วยนายช่างโยธา (ว่าง)

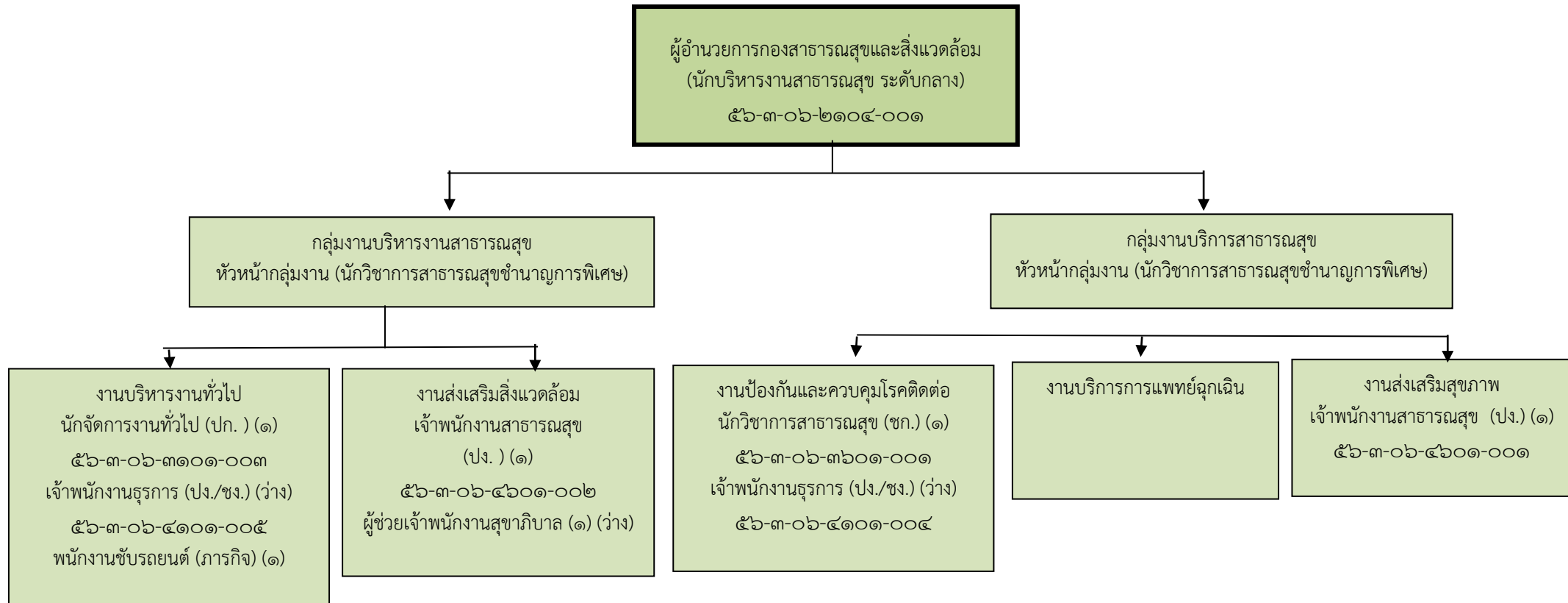
พนักงานจ้างตามภารกิจ

พนักงานจ้างตามภารกิจ

- ผู้ช่วยนายช่างไฟฟ้า (๑)
- ผู้ช่วยนายช่างสำรวจ (ว่าง)

ประเภท	อำนาจการท้องถิ่น			วิชาการ			ทั่วไป		ลูกจ้างประจำ	พนักงานจ้างตามภารกิจ	พนักงานจ้างทั่วไป	รวม
	สูง	กลาง	ต้น	ชช.	ชพ.	ปก./ชก.	อส.	ปง./ชง.				
อัตราทั้งหมด	๐	๐	๑	๐	๐	๑	๐	๓	๐	๓	๐	๘
มีนครอง	๐	๐	๑	๐	๐	๐	๐	๓	๐	๒	๐	๕
อัตราว่าง	๐	๐	๐	๐	๐	๑	๐	๐	๐	๒	๐	๓

โครงสร้างกรอบอัตรากำลังกองสาธารณสุขและสิ่งแวดล้อม (นักบริหารงานสาธารณสุข ระดับกลาง) ๕๖-๓-๐๖-๒๑๐๔-๐๐๑



ประเภท	อำนาจการท้องถิ่น			วิชาการ			ทั่วไป		ลูกจ้างประจำ	พนักงานจ้างตามภารกิจ	พนักงานจ้างทั่วไป	รวม
	สูง	กลาง	ต้น	ชช.	ชพ.	ปก./ชก.	อส.	ปง./ชง.				
อัตราทั้งหมด	๐	๑	๐	๐	๐	๒	๐	๔	๐	๒	๐	๙
มีคนครอง	๐	๑	๐	๐	๐	๑	๐	๒	๐	๑	๐	๕
อัตรารว่าง	๐	๐	๐	๐	๐	๑	๐	๒	๐	๑	๐	๔

โครงสร้างการบริหารงานองค์การบริหารส่วนตำบลวาริชภูมิ

